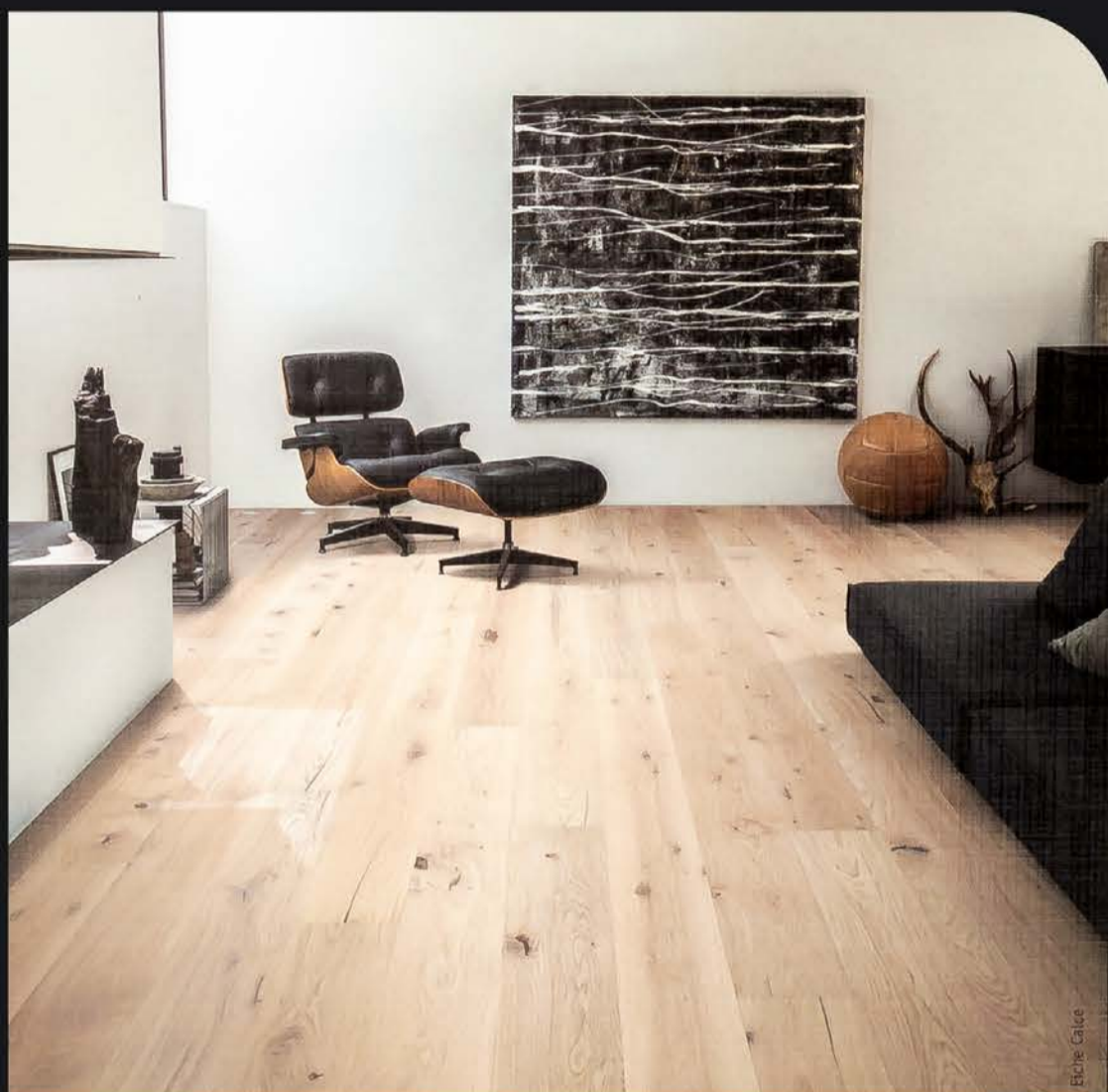


CASANOVA®

Ideen für Raumgestaltung

made by Kährs



PARKETT

ARTISAN COLLECTION

Handgehobelte Landhausdielen

RIFUGIO COLLECTION

Sägeraue Landhausdielen mit
handbearbeiteten Kanten

AVANTI COLLECTION

Landhausdielen mit
gebürsteter Oberfläche

LOTTER 
LIEBHERR

Qualitätsprodukte!

Kährs

Casa Nova made by Kährs



GEBÜRSTETE OBERFLÄCHE

In einem gesonderten Arbeitsgang werden die weichen Holzbestandteile zwischen den harten Jahresringen ausgebürstet. Die Struktur echten Holzes wird sicht- und fühlbar.



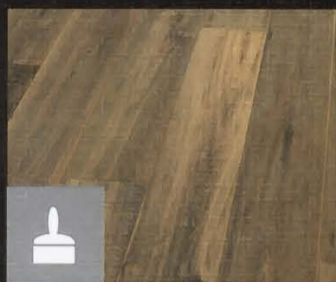
HANDGEHOBELTE OBERFLÄCHE

Durch die ungleichmäßige Oberfläche der Handhobelung entsteht eine ganz spezielle Optik wie sie bei alten Dielenböden zu finden ist.



SÄGERAUE OBERFLÄCHEN

Einen wunderschönen Anblick und ein wunderschönes Gefühl vermitteln sägeraue Oberflächen. Man sieht und spürt den markanten Charakter, der diesen Dielen eigen ist.



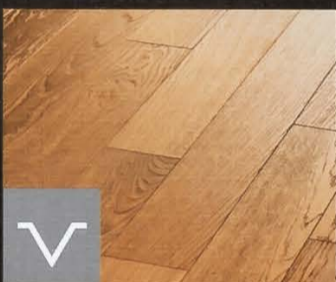
FARBIGE OBERFLÄCHEN

Die besondere Mischung aus verschiedenen Pigmenten erlaubt ein facettenreiches Farbenspiel ohne den ursprünglichen Charakter des Holzes zu verändern.



HANDBEARBEITETE KANTEN

Mit speziellen Werkzeugen werden die Kanten an den Stirn- und Längsseiten von Hand bearbeitet. Dies verleiht der Diele einen ganz besonders authentischen und natürlichen Look.



GEFASTE KANTEN

Gefaste Kanten an den Stirn- und Längsseiten verstärken den Charakter von mittel- und großformatigem Parkett. Die Fassung betont das Design der Landhausdiele.



Verbindung mit höchster Zugfestigkeit

Im Jahr 2000 revolutionierte Kährs die Fußbodenindustrie mit seinem innovativen Woodloc® System. Erstmals wurde es möglich, einen Parkettboden leimlos zu verlegen. Das Ergebnis: ein völlig glatter Holzboden mit perfekten Verbindungen und völlig ohne Fugen. Das Verlegen von Böden mit Woodloc®-Verbindung ist besonders einfach und schnell.



Durchverlegbar ohne Trennung

Kährs Parkett ist dank Woodloc®-Verbindung durchverlegbar von Raum zu Raum ohne Trennfugen – für grenzenlose Optik! Das geht nur durch die hohe Zugfestigkeit der Verbindung und die Möglichkeit, in allen vier Richtungen zu verlegen. D.h. die Dielen sind sowohl längsseitig vorwärts und rückwärts verlegbar, als auch stirnseitig in beide Richtungen.



Für Fußbodenheizung geeignet

Kährs Parkett ist geeignet für die Verlegung auf flächenbeheizten Fußbodenunterkonstruktionen. Generell gilt für die technischen Parameter die Verlegeanleitung von Kährs. Diese finden Sie im Internet unter www.kahrs.com und im Einleger der Produktpakete.



Garantie garantiert

In Verbindung mit dem vollständigen Pflege- und Wartungsprogramm kann Kährs bei 15mm Parkett eine Verschleißgarantie von 30 Jahren gewähren.

Artisan Collection



Landhausdielen mit Handhobelung
und samtweicher Oberfläche

ARTISAN COLLECTION

Eiche Foschia

handgehobelt, 4-seitig gefast, Naturöl

ARTISAN COLLECTION
Eiche Concrete

handgehobelt, 4-seitig gefast, Naturöl

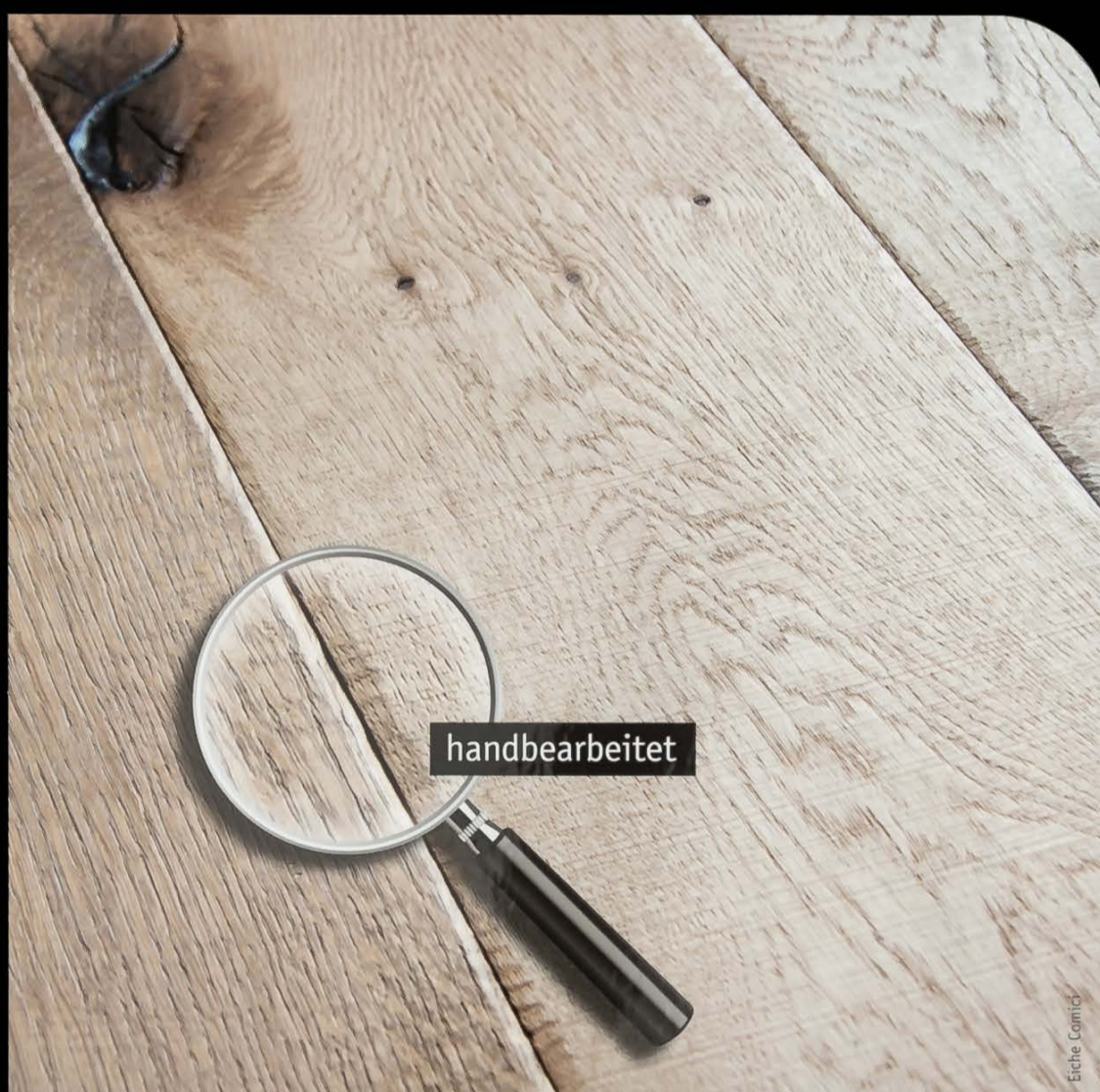
ARTISAN COLLECTION
Eiche Oyster

handgehobelt, 4-seitig gefast, Naturöl

ARTISAN COLLECTION
Eiche Straw

handgehobelt, 4-seitig gefast, Naturöl

Rifugio Collection



Eiche Comici

Sägeraute Oberfläche und
handbearbeitete Kanten

RIFUGIO COLLECTION
Eiche Auronzo

Sägerau, handbearbeitete Kanten, Naturöl

RIFUGIO COLLECTION
Eiche Comici

Sägerau, handbearbeitete Kanten, Naturöl

Avanti Collection



Eiche Grano

Landhausdielen Klassiker
mit Naturöloberfläche

AVANTI COLLECTION
Eiche Calce

gebürstet, 4-seitig gefast, Naturöl

AVANTI COLLECTION
Eiche Grano

gebürstet, 4-seitig gefast, Naturöl

Begleitheft
zur Kollektion



LOTTER 
LIEBHERR
Qualitätsprodukte!

Kährs
QUALITY IN WOOD SINCE 1857

PARKETTBODEN



ARTISAN COLLECTION
Handgehobelte Landhausdielen

RIFUGIO COLLECTION
Sägeraute Landhausdielen mit
handbearbeiteten Kanten

AVANTI COLLECTION
Landhausdielen mit
gebürsteter Oberfläche



ARTISAN COLLECTION | 1-Stab Landhausdielen Eiche Foschia

LOTTER 
LIEBHERR
Qualitätsprodukte

Kährs
QUALITY IN WOOD SINCE 1887



ARTISAN COLLECTION | 1-Stab Landhausdiele Eiche Concrete

LOTTER 
LIEBHERR
Qualitätsprodukte

Kährs
QUALITY IN WOOD SINCE 1887



ARTISAN COLLECTION | 1-Stab Landhausdielen Eiche Straw

LOTTER 
LIEBHERR
Qualitätsprodukte

Kährs
QUALITY IN WOOD SINCE 1887



LOTTER 
LIEBHERR
Qualitätsprodukte!

Kährs
QUALITY IN WOOD SINCE 1887



ARTISAN COLLECTION | 1-Stab Landhausdielen Eiche Oyster

LOTTER 
LIEBHERR
Qualitätsprodukte

Kährs
QUALITY IN WOOD SINCE 1887



RIFUGIO COLLECTION | 1-Stab Landhausdielen Eiche Comici



RIFUGIO COLLECTION | 1-Stab Landhausdielen Eiche Auronzo

LOTTER 
LIEBHERR
Qualitätsprodukte

Kährs
QUALITY IN WOOD SINCE 1887



LOTTER 
LIEBHERR
Qualitätsprodukte!

Kährs
QUALITY IN WOOD SINCE 1887



AVANTI COLLECTION | 1-Stab Landhausdielen Eiche Grano

LOTTER 
LIEBHERR
Qualitätsprodukte

Kährs
QUALITY IN WOOD SINCE 1887



AVANTI COLLECTION | 1-Stab Landhausdielen Eiche Calce

LOTTER 
LIEBHERR
Qualitätsprodukte

Kährs
QUALITY IN WOOD SINCE 1857



Kährs Naturöl

Ein kräftiges Farbbild und eine Hervorhebung der Holztextur sind charakteristisch für das Naturöl. Einzigartig ist auch, dass sich Naturöl nahezu ansatzlos partiell reparieren lässt. Das fast ausschließlich aus Pflanzenstoffen hergestellte Öl ist wohnfertig. Wir empfehlen trotzdem eine Erstpflege mit Satin-ÖL.



Verbindung mit höchster Zugfestigkeit

Im Jahr 2000 revolutionierte Kährs die Fußbodenindustrie mit seinem innovativen Woodloc® System. Erstmals wurde es möglich einen Parkettboden leimlos zu verlegen. Das Ergebnis: ein völlig glatter Holzboden mit perfekten Verbindungen und völlig ohne Fugen. Das Verlegen von Böden mit Woodloc®-Verbindung ist besonders einfach und schnell.



Durchverlegbar ohne Trennung

Kährs Parkett ist dank Woodloc®-Verbindung durchverlegbar von Raum zu Raum ohne Trennfugen – für grenzenlose Optik! Das geht nur durch die hohe Zugfestigkeit der Verbindung und die Möglichkeit, in allen vier Richtungen zu verlegen. D.h. die Dielen sind sowohl längsseitig vorwärts und rückwärts verlegbar, als auch stirnseitig in beide Richtungen.



Für Fußbodenheizung geeignet

Kährs Parkett ist geeignet für die Verlegung auf flächenbeheizten Fussbodenunterkonstruktionen. Generell gilt für die technischen Parameter die Verlegeanleitung von Kährs. Diese finden Sie im Internet unter www.kahrs.com und im Einleger der Produktpakete.



Garantie garantiert

In Verbindung mit dem vollständigen Pflege- und Wartungsprogramm kann Kährs bei 15mm Parkett eine Verschleißgarantie von 30 Jahren gewähren.

Artisan Collection

1-Stab Landhausdielen mit Handhobelung und rustikaler Sortierung.

Format: 1900 x 190 x 15 mm
Verbindung: Woodloc® 5G

Paketinhalt: 2,17 m² / 17,4 kg
Paletteninhalt: 75,95 m² / 608 kg



Eiche Foschia



Eiche Oyster



Eiche Concrete



Eiche Straw

Holzart	Name	Oberfläche	Besonderheiten
Eiche	Foschia	Naturöl	handgehobelt, 4-seitig gefast
	Concrete	Naturöl	handgehobelt, 4-seitig gefast
	Oyster	Naturöl	handgehobelt, 4-seitig gefast
	Straw	Naturöl	handgehobelt, 4-seitig gefast

Sofern Sie das Produkt abschleifen möchten, weisen wir darauf hin, dass das Design der Handhobeloptik nicht erhalten bleibt. Aufgrund der Handhobeloptik sind nicht alle Eigenschaften der Norm EN 13489 erfüllbar, so kann die Nutzschilddicke auf der Diele zwischen 3,5 mm und 2 mm variieren.

Rifugio Collection

Sägerau Landhausdielen mit handbearbeiteten Kanten.

Format: 1900 x 190 x 15 mm
Verbindung: Woodloc® 5G

Paketinhalt: 2,17 m² / 17,4 kg
Paletteninhalt: 75,95 m² / 608 kg



Eiche Auronzo



Eiche Comici

Holzart	Name	Oberfläche	Besonderheiten
Eiche	Auronzo	Naturöl	sägerau, handbearbeitete Kanten
	Comici	Naturöl	sägerau, handbearbeitete Kanten

Avanti Collection

Landhausdielen mit gebürsteter Oberfläche.

Format: 1900 x 190 x 14 mm
Verbindung: Fold-Down

Paketinhalt: 2,88 m² / 23,1 kg
Paletteninhalt: 129,6 m² / 1040 kg



Eiche Calce



Eiche Grano

Holzart	Name	Oberfläche	Besonderheiten
Eiche	Calce	Naturöl	gebürstet, 4-seitig gefast
	Grano	Naturöl	gebürstet, 4-seitig gefast

Wichtiges vor, während und nach der Verlegung von Parkett.

Moderne Holzfußböden sind leicht zu verlegen und sauber zu halten. Es sind lediglich ein paar einfache Regeln zu beachten. Wir haben Ihnen hier alles Wichtige zusammengestellt das es vor, während und nach der Verlegung zu beachten gibt.

1. VOR DER VERLEGUNG

1.1. Klimatisierung / Klimatisierte Lagerung der geschlossenen Pakete

Für eine Raumtemperaturangleichung müssen die geschlossenen Pakete mindestens 48 Stunden im selben Raum liegen, in dem das Parkett anschließend verlegt werden soll. Die Pakete dürfen dazu nicht geöffnet werden, damit es im unverlegten Zustand zu keiner Aufnahme von Raumfeuchte kommt.

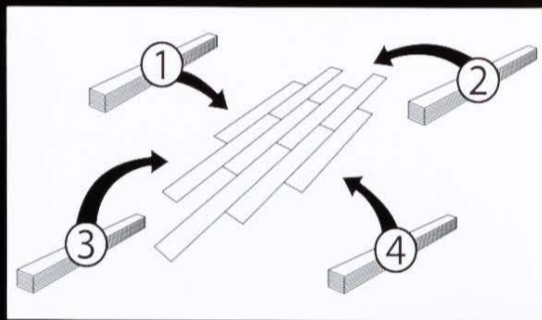
1.2. Grundsätzliches vor der Verlegung

Vor der Verlegung muss der Unterboden auf Ebenheit, Trockenheit und Festigkeit geprüft werden. Im Detail gilt die Erfüllung der „DIN 18356 Parkettarbeiten“ als Voraussetzung für die Verlegereife eines Unterbodens. Weitere Informationen hierzu finden Sie auch in der Verlegeanleitung sowie unter www.kahrs.com

2. WÄHREND DER VERLEGUNG

2.1. Bei Landhausdielen: Optimale Optik erzeugen durch Vorsortieren der Dielen

Da Landhausdielen unmittelbare und großformatige Ausschnitte aus einem Baumstamm sind, und viele Stämme genutzt werden müssen, sind die Dielen im Vergleich zueinander optisch unterschiedlich und jede Diele ein Unikat. Das betrifft die Farbe, die Textur als auch den Astanteil und die Astgröße. Aufgrund dieser optischen Unterschiede von Diele zu Diele sollten beim Verlegen mindestens 3-4 Pakete geöffnet werden, um aus diesem Farb- und Texturspektrum von dann etwa 20 Dielen eine optisch optimale Mischung zu erzeugen.



2.2. Verlegeablauf

Sie finden alles was Sie zum Ablauf der Verlegung wissen müssen in der Verlegeanleitung. Diese ist jedem zweiten Paket beigelegt. Zudem finden sie weitere Informationen unter www.kahrs-parkett.de

3. NACH DER VERLEGUNG

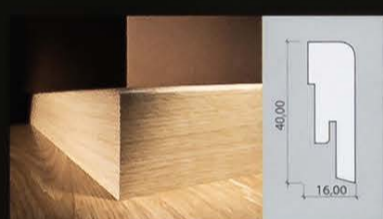
3.1. Unmittelbare Reinigung und Pflege nach der Verlegung ist wichtig

Besonders bei geölten Böden ist eine unmittelbare Reinigung und Pflege direkt nach der Verlegung besonders wichtig. Alle geölten Böden von Kährs müssen direkt nach der Verlegung und vor der ersten Nutzung gründlich gesäubert und gesaugt und dann mit Kährs Satin-Öl eingepflegt werden. Kährs Satin-Öl ist ein spezielles Pflegeprodukt, das dem Boden einen natürlichen Schutz gegen Versprödung und Verschmutzung gibt und eine schöne samtige Oberfläche erzeugt.

Reinigung und Pflege

	Nach dem Verlegen	Täglich	Regelmäßig	Bei Bedarf
GEÖLTE BÖDEN		 oder 		

Passende Sockelleisten



16 x 40 mm

Träger aus Fichte, Oberfläche aus Echtholz-Eichefurnier, farblich digitalbedruckt.

Leistenlänge 2400 mm
Verpackungseinheit 24 lfm.



16 x 60 mm

Träger aus Fichte, Oberfläche aus Echtholz-Eichefurnier, farbgebeizt.

Leistenlänge 2400 mm
Verpackungseinheit 24 lfm.

Passend zu Produkt	Farbnummer	Artikelnummer
Eiche Foschia	B72	72243024EKFO
Eiche Concrete	B6	72243024EKCO
Eiche Oyster	B20	72243024EKOY
Eiche Straw	B62	72243024EKFI
Eiche Auronzo	B60	72243024EKKI
Eiche Comici	B56	72243024EKVE

Passend zu Produkt	Farbnummer	Artikelnummer
Eiche Grano	2	70248024EK10
Eiche Calce	4	70248024EKBR

Oberfläche



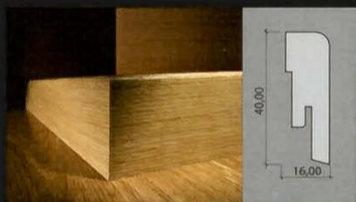
Kährs Naturöl

Ein kräftiges Farbbild und eine Hervorhebung der Holztextur sind charakteristisch für das Naturöl. Einzigartig ist auch, dass sich Naturöl nahezu ansatzlos partiell reparieren lässt. Das fast ausschließlich aus Pflanzenstoffen hergestellte Öl ist wohnfertig. Wir empfehlen trotzdem eine Erstpflege mit Satin-Öl.

Reinigung und Pflege



Passende Sockelleisten



16 x 40 mm

Träger aus Fichte, Oberfläche aus Echtholz-Eichefurnier, farblich digitalbedruckt.

Leistenlänge 2400 mm
Verpackungseinheit 24 lfm.



16 x 60 mm

Träger aus Fichte, Oberfläche aus Echtholz-Eichefurnier, farbgebeizt.

Leistenlänge 2400 mm
Verpackungseinheit 24 lfm.

Preisliste Casa Nova made by Kährs

Artisan Collection

Landhausdielen mit Handhobelung und rustikaler Sortierung.

Format: 1900 x 190 x 15 mm
Verbindung: Woodloc® 5G

Paketinhalt: 2,17 m² / 17,4 kg
Paletteninhalt: 75,95 m² / 608 kg



Eiche Foschia



Eiche Concrete



Eiche Oyster



Eiche Straw

Sofern Sie das Produkt abschleifen möchten, weisen wir darauf hin, dass das Design der Handhobeloptik nicht erhalten bleibt. Aufgrund der Handhobeloptik sind nicht alle Eigenschaften der Norm EN 13489 erfüllbar, so kann die Nutzsichtdicke auf der Diele zwischen 3,5 mm und 2 mm variieren.

Rifugio Collection

Sägeraue Landhausdielen mit handbearbeiteten Kanten.

Format: 1900 x 190 x 15 mm
Verbindung: Woodloc® 5G

Paketinhalt: 2,17 m² / 17,4 kg
Paletteninhalt: 75,95 m² / 608 kg



Eiche Auronzo



Eiche Comici

Avanti Collection

Landhausdielen mit gebürsteter Oberfläche.

Format: 1900 x 190 x 14 mm
Verbindung: Fold-Down

Paketinhalt: 2,88 m² / 23,1 kg
Paletteninhalt: 129,6 m² / 1040 kg



Eiche Calce



Eiche Grano



PARKETT

ARTISAN COLLECTION

Handgehobelte Landhausdielen

RIFUGIO COLLECTION

Sägeraue Landhausdielen mit
handbearbeiteten Kanten

AVANTI COLLECTION

Landhausdielen mit
gebürsteter Oberfläche