

CASANOVA[®]
Faszination Bodenbeläge

DESIGNBODEN@home



by **PROJECT**
FLOORS

DESIGNBODENBELÄGE
IN STEIN- UND HOLZOPTIK



LOTTER 
LIEBHERR
Qualitätsprodukte



PW 3058

1219 x 183 x 2,0 mm

Nutzschicht: 0,3 mm

Beanspruchungsklasse: 23, 31

Fase: ja

Verpackungseinheit/ Palette:
3,34 m² / 240,48 m²



PW 3241

1219 x 183 x 2,0 mm

Nutzschicht: 0,3 mm

Beanspruchungsklasse: 23, 31

Fase: ja

Verpackungseinheit/ Palette:
3,34 m² / 240,48 m²



PW 3065

1219 x 183 x 2,0 mm

Nutzschicht: 0,3 mm

Beanspruchungsklasse: 23, 31

Fase: ja

Verpackungseinheit/ Palette:
3,34 m² / 240,48 m²



PW 3910

1219 x 228 x 2,0 mm

Nutzschicht: 0,3 mm

Beanspruchungsklasse: 23, 31

Fase: ja, Synchronprägung

Verpackungseinheit/ Palette:
3,34 m² / 240,48 m²



PW 3101

1219 x 183 x 2,0 mm

Nutzschicht: 0,3 mm

Beanspruchungsklasse: 23, 31

Fase: ja

Verpackungseinheit/ Palette:
3,34 m² / 240,48 m²



PW 3150

1219 x 183 x 2,0 mm

Nutzschicht: 0,3 mm

Beanspruchungsklasse: 23, 31

Fase: ja

Verpackungseinheit/ Palette:
3,34 m² / 240,48 m²



PW 3900

1219 x 183 x 2,0 mm

Nutzschicht: 0,3 mm

Beanspruchungsklasse: 23, 31

Fase: ja, Synchronprägung

Verpackungseinheit/ Palette:
3,34 m² / 240,48 m²



PW 3912

1219 x 228 x 2,0 mm

Nutzschicht: 0,3 mm

Beanspruchungsklasse: 23, 31

Fase: ja, Synchronprägung

Verpackungseinheit/ Palette:
3,34 m² / 240,48 m²



PW 3911

1219 x 228 x 2,0 mm

Nutzschicht: 0,3 mm

Beanspruchungsklasse: 23, 31

Fase: ja, Synchronprägung

Verpackungseinheit/ Palette:
3,34 m² / 240,48 m²



PW 3913

1219 x 228 x 2,0 mm

Nutzschicht: 0,3 mm

Beanspruchungsklasse: 23, 31

Fase: ja, Synchronprägung

Verpackungseinheit/ Palette:
3,34 m² / 240,48 m²



PW 3220

1219 x 183 x 2,0 mm

Nutzschicht: 0,3 mm

Beanspruchungsklasse: 23, 31

Fase: ja

Verpackungseinheit/ Palette:
3,34 m² / 240,48 m²



PW 1250

1219 x 183 x 2,0 mm

Nutzschicht: 0,3 mm

Beanspruchungsklasse: 23, 31

Fase: ja

Verpackungseinheit/ Palette:
3,34 m² / 240,48 m²



TV 800

610 x 305 x 2,0 mm

Nutzschicht: 0,3 mm

Beanspruchungsklasse: 23, 31

Verpackungseinheit / Palette:
3,34 m² / 240,48 m²



TR 556

457 x 457 x 2,0 mm

Nutzschicht: 0,3 mm

Beanspruchungsklasse: 23, 31

Verpackungseinheit / Palette:
3,34 m² / 240,48 m²



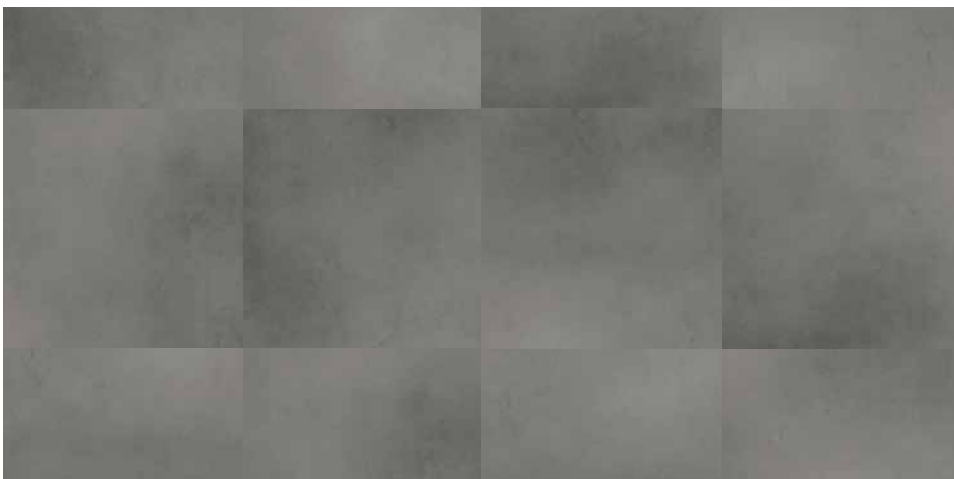
ST 941

600 x 600 x 2,0 mm

Nutzschicht: 0,3 mm

Beanspruchungsklasse: 23, 31

Verpackungseinheit / Palette:
3,34 m² / 240,48 m²



TR 420

457 x 457 x 2,0 mm

Nutzschicht: 0,3 mm

Beanspruchungsklasse: 23, 31

Verpackungseinheit / Palette:
3,34 m² / 240,48 m²

RAUMWELTEN by PROJECT FLOORS

EIN BODENBELAG IST IMMER TEIL
EINES RAUMS. IM ZUSAMMENSPIEL
MIT FARBEN, MÖBELN ODER STOFFEN
ENTFALTET ER SEINE GANZE OPTIK.

DABEI KANN ER SOWOHL
EIN **AUFFÄLLIGER HINGUCKER**
ALS AUCH EINE **RUHIGE BASIS**
IN DER INNENRAUMGESTALTUNG SEIN.



NEU: VIRTUELLES BODENSTUDIO

Alle Dekore können auf Handy oder Tablet
in der individuellen Raumsituation
angeschaut werden.

1. QR Code scannen
2. Raum fotografieren oder Raumbild hochladen
3. Dekor auswählen
4. Wunschboden in Ihrer Raumsituation anschauen

Technische Daten (Stand: 01.01.2019)

Belagsart nach EN ISO 10582	Heterogene Planken, Typ 1
Gesamtdicke	2,0 mm
Verpackungseinheit/Palette	3,34 m ² /240,48 m ²
Beanspruchungsklasse EN ISO 10582 / ISO 10874	23, 31
Dicke der Nutzschicht ISO 24340	0,3 mm
Angefaste Kanten	ja (dekorabhängig)
Flächengewicht ISO 23997	3,51 kg/m ²
Oberflächenvergütung	ja / PU
Resteindruck ISO 24343-1	≤ 0,1 mm*
Dimensionsstabilität ISO 23999	≤ 0,15 %*
Stuhlrollenbeanspruchung ISO 4918	geeignet bei Stuhlrollen gemäß EN 12529, Typ W
Fußbodenheizung EN 1264-2	geeignet bis 28 °C
Brandverhalten EN 13501-1	Bfl-s1
Wärmedurchlasswiderstand ISO 8302 / EN 12667	0,02 m ² K/W
Elektrostatisches Begehverhalten EN 1815	< 2 k/V
Trittschallverbesserungsmaß ISO 10140-3	2 dB
Farbbeständigkeit gegenüber künstlichem Licht ISO 105-B02	≥ 7
Ableitwiderstand EN 1081	> 10 ¹²
Chemikalienbeständigkeit ISO 26987	gegeben **
Rutschsicherheit	R9 oder R10 (abhängig vom Dekor bzw. der Oberflächenprägung: Details auf Anfrage)
Reinigungs- und Pflegeempfehlung	Dr. Schutz

* Gemittelter Wert | ** Bei kurzzeitiger Einwirkung von gebräuchlichen, haushaltsüblichen Mitteln

Bitte beachten Sie auch unsere Verlegeanleitung sowie unsere Reinigungs- und Pflegeanleitung

Raumklima und Emissionen:



Phthalatfreie Weichmacher:



CE 13
PROJECT FLOORS GmbH Max-Ernst-Str. 4 D 50354 Hürth
EN 14041 - 2004
Polyvinylchlorid-Bodenbelag gemäß EN 649
NO. DOP-CPR 3000-42506643 floors@home/30 0534
Bodenbelag für die Verwendung in Innenräumen
PROJECT FLOORS ist nach dem Qualitätsmanagementsystem ISO 9001-2015 und der Umweltmanagement-Norm ISO 14001-2015 zertifiziert